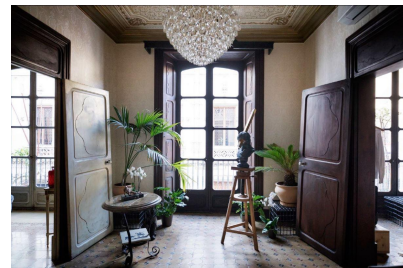


## Chalet independiente de 10 dormitorios en Palma de Mallorca

Ref: 502

**Desde  
6.000.000€**



**Tipo vivienda :** Chalet independiente

**Piscina :** No

**Localidad :** Palma de Mallorca

**Dormitorios :** 10

**Baños :** 9

✓ Aire acondicionado

✓ Trastero

✓ Armarios empotrados

Uno de los palacios más exclusivos del casco antiguo de Palma, justo al lado de la Plaza de Cort con el ayuntamiento y hoteles de lujo. El edificio consta de tres pisos y una gran terraza en la azotea con fantásticas vistas sobre Palma. ..La azotea se puede dividir para que cada apartamento tenga una parte privada. piso tiene una parte privada. Aquí se vive céntrico y a la vez tranquilo. Cerca de la playa, el paseo marítimo, restaurantes y la famosa calle comercial Paseo de Born...En total más de 500 m2, divididos en 6 plantas en uno de los edificios más altos de Palma..Piso Exclusivo: Precioso piso duplex anno 1899 con detalles antiguos. Amplia cocina y comedor. Escaleras a la bodega y bodega y lavadero. En esta planta hay dos dormitorios y un baño con ducha. Escaleras a la planta superior con tres dormitorios más, dos de ellos con baño en suite...Piso Tres: Piso elegante y luminoso con cocina y comedor. Dos habitaciones con baño privado. Una habitación adicional Cuarto de baño independiente con ducha. Tres balcones franceses. ..Apartamento Cielo: Elegante y luminoso apartamento con cocina y comedor. Dos dormitorios con baño en suite. Baño independiente con ducha. Piso de un dormitorio con cocina y baño. Acceso a la azotea. Está prevista la instalación de un ascensor en el edificio.