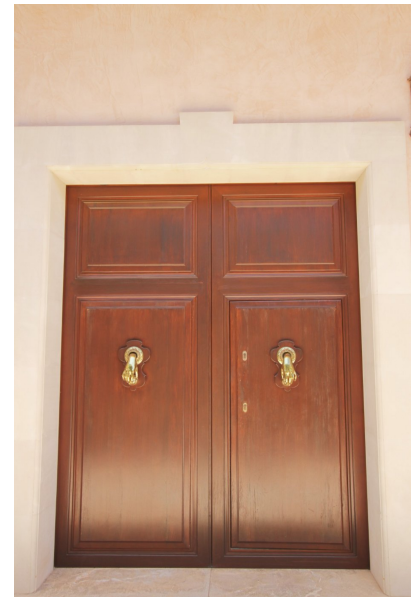


Chalet independiente de 6 dormitorios en Lluçmajor

Ref: NRE203

Desde
5.500.000€



Tipo vivienda : Chalet independiente

Piscina : No

Vivienda : 982 m²

Localidad : Lluçmajor

Dormitorios : 6

Baños : 6

Construido : 2002

✓ Aire acondicionado

✓ Ascensor

Este impresionante chalet en primera línea de mar está situado en Son Veri Nou, una de las mejores zonas residenciales de la costa de Mallorca, junto al mar y a sólo 15 minutos del centro de Palma. . . La villa cuenta con espectaculares vistas al mar y acceso privado directo al paseo marítimo, así como con techos altos, amplias habitaciones, acabados y materiales de la más alta calidad. La propiedad con 6 dormitorios y 6 baños está situada en una parcela de aproximadamente 1050 m². La superficie construida de 982 m² se divide en 3 plantas, todas ellas conectadas por escaleras y ascensor. . La planta baja consta de un impresionante hall de entrada con techos altos, un gran salón con vistas al mar y acceso al porche cubierto, la piscina climatizada de agua salada y el jardín. Un comedor independiente, una biblioteca, un dormitorio con baño en suite, una fantástica cocina de 40 m² con almacén y un lavadero completan esta planta. . En la primera planta encontrará 4 amplios dormitorios, 4 baños (3 en suite), un vestidor y un gran salón con chimenea. Además, aquí tiene acceso a una terraza de 50 m² con espectaculares vistas al mar. . La amplia terraza de la azotea ofrece una zona de barbacoa para pasar una tarde entretenida y unas vistas fantásticas de toda la bahía de Palma. . La propiedad tiene además un gran sótano con una sala de cine, una sala de juegos, así como una sala de billar y un garaje para hasta 4 vehículos. Otras características incluyen sistemas de riego automático, una fuente de agua privada, un sistema de alarma, 2 chimeneas, un ascensor y calefacción central y aire acondicionado central en toda la casa. .