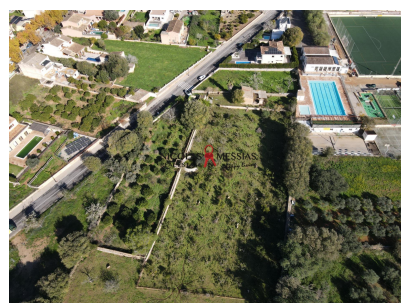
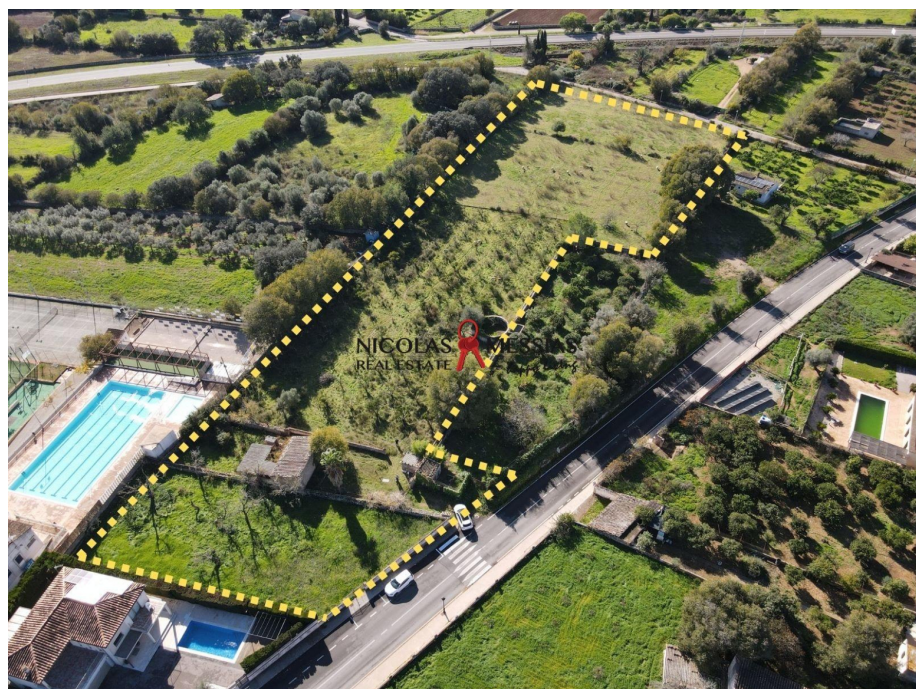


Finca de 0 dormitorios en Llubí

Ref: SS103

**Desde
400.000€**



Tipo vivienda : Finca

Piscina : No

Localidad : Llubí

Dormitorios : 0

Baños : 0

Presentamos una excepcional oportunidad de inversión en Son Gacías, Llubí: un terreno con potencial edificatorio que ofrece la posibilidad de construir una vivienda unifamiliar de hasta 440 m² en una ubicación estratégica del centro de Mallorca. Esta propiedad representa una oportunidad única para promotores o particulares que buscan crear su hogar ideal desde cero en un entorno rural auténtico con excelente conectividad. La finca cuenta con 7.361 m² totales, dividida en parte urbana de aproximadamente 1.100 m² con condición de solar y parte rústica de 6.386 m². La parte urbana, clasificada como Suelo Urbano EB (Extensiva Baja), ofrece parámetros urbanísticos favorables: ocupación máxima del 40%, edificabilidad de 0,40 m²/m² que permite construir hasta 440 m² en planta baja más planta primera, altura máxima de 7,5 metros, y uso residencial para vivienda unifamiliar aislada. La propiedad cuenta con fachada directa a la carretera Inca-Sineu, garantizando accesibilidad inmediata. Existe la posibilidad de construir un pareado (dos viviendas), aunque requeriría confirmación con el ayuntamiento de Llubí. UBICACIÓN: Son Gacías se encuentra en Llubí, en el corazón geográfico de Mallorca, ofreciendo una ubicación estratégica que combina tranquilidad rural con conectividad inmejorable. Esta zona representa la auténtica Mallorca interior, con paisajes agrícolas tradicionales y ambiente tranquilo. La fachada a la carretera Inca-Sineu garantiza conexiones rápidas. Inca, con todos los servicios esenciales, está a pocos minutos: supermercados, hospitales, colegios y amplia oferta cultural. La ubicación central permite llegar a Palma en 30 minutos, al aeropuerto en 35-40 minutos, y a las playas en menos de 30 minutos. Llubí es un pueblo auténtico mallorquín con todos los servicios básicos: supermercado, farmacia, centro médico, colegios y restaurantes tradicionales. Zona perfecta para familias que buscan tranquilidad y estilo de vida rural auténtico...EQUIPAMIENTO: El verdadero valor reside en su extraordinario potencial edificatorio. Con 440 m² construibles en dos plantas, el comprador tiene libertad total para crear la vivienda de sus sueños: villa moderna de diseño, casa tradicional mallorquina, vivienda bioclimática, o cualquier proyecto personalizado. La parcela urbana de 1.100 m² permite diseñar amplios espacios exteriores con jardín, piscina privada, terrazas, zonas de barbacoa y huerto. Los retranqueos de 3 metros garantizan privacidad y permiten jardines perimetrales. La parte rústica adicional de 6.386 m² añade valor y versatilidad, ofreciendo espacio para uso agrícola, huerto, zona de recreo, o reserva que garantiza privacidad absoluta y vistas despejadas. Esta combinación de suelo urbano edificable más suelo rústico es excepcional. La orientación y topografía permiten diseñar una vivienda que maximice luz natural y vistas al paisaje rural mallorquín, creando un hogar luminoso y eficiente energéticamente. La ubicación en carretera principal garantiza acceso directo y facilita conexión de suministros. Una oportunidad única para crear un proyecto inmobiliario personalizado en ubicación estratégica del centro de Mallorca, con potencial edificatorio confirmado y entorno rural auténtico con excelente conectividad...DETALLES DE COMPRA: Terreno Son Gacías, Llubí | 7.361 m² totales | Parte urbana .1.100 m² | Potencial 440 m² (PB+PP) | Fachada carretera Inca-Sineu | Posibilidad vivienda unifamiliar o pareado | Ubicación estratégica centro Mallorca.