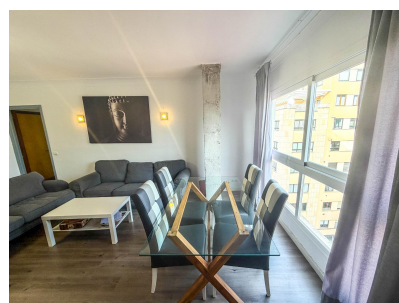


## Apartamento de 4 dormitorios en Palma de Mallorca

Ref: NM-252

**Desde  
540.000€**



**Tipo vivienda :** Apartamento

**Piscina :** No

**Vivienda :** 108 m<sup>2</sup>

**Localidad :** Palma de Mallorca

**Orientación :** Este

**Dormitorios :** 4

**Baños :** 2

✓ Armarios empotrados

✓ Calefacción

✓ Ascensor

✓ Terraza

✓ Aire acondicionado

Exclusivo oasis residencial en el casco antiguo de Palma: elegante, realista y urbano

Este extraordinario apartamento situado en la famosa plaza Plaça del Bisbe Berenguer Palou (coloquialmente conocida como Plaça de los Patins) combina el encanto clásico del casco antiguo con el confort moderno, un sueño residencial en el vibrante corazón de Palma. En una de las zonas más codiciadas del casco antiguo, se encuentra esta elegante propiedad en la sexta planta con ascensor, que ofrece luz, espacio y una calidad de vida única en perfecto equilibrio. Con unas pocas mejoras, podrá crear aquí la propiedad de sus sueños en pleno centro de la ciudad.

Al entrar, se abre un salón-comedor luminoso y espacioso con grandes ventanas por las que entra el sol mediterráneo y baña la estancia con una luz cálida. La arquitectura de este espacio vital combina zonas de estar abiertas con una estructura funcional y bien pensada, ideal tanto para la vida cotidiana moderna como para veladas sociables en la mejor compañía.

La cocina independiente ofrece una amplia superficie de trabajo y espacio de almacenamiento, cuidadosamente distribuidos para un uso eficiente. Justo al lado hay una práctica galería/zona de lavandería que facilita el día a día y crea espacio de almacenamiento.

El oasis privado incluye la zona de noche con cuatro habitaciones versátiles. DOS de las habitaciones son dobles y muy luminosas, una de ellas con balcón propio y vistas despejadas sobre los tejados de la ciudad. Otra habitación compacta es perfecta como despacho, vestidor o habitación infantil. El espacio se completa con dos cuartos de baño decorados con buen gusto, uno de ellos ya con una moderna mampara de ducha y un elegante lavabo.

Aquí, el encanto histórico y el estilo de vida urbano se fusionan en un concepto de vivienda sin igual: ubicación elevada, habitaciones luminosas, el encanto del casco antiguo y una estructura bien pensada, todo ello ideal como residencia principal, refugio urbano representativo o inversión con futuro.

Datos importantes de un vistazo:

- Superficie habitable de aprox. 108 m<sup>2</sup>: sensación de amplitud en pleno centro de Palma
- 4 habitaciones, de uso flexible
- 2 baños modernos
- Balcón con vistas al casco antiguo
- 6.ª planta con ascensor: luminoso y tranquilo a pesar de su ubicación en el centro de la ciudad.
- Gastos de comunidad de unos 100 € al mes.

Se puede alquilar una plaza de garaje junto al aparcamiento público.

[info@nicolasmessias.com](mailto:info@nicolasmessias.com)

[www.nicolasmessias.com](http://www.nicolasmessias.com)

+34 871 513 881

