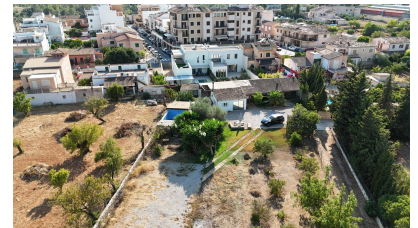


Chalet independiente de 3 dormitorios en Palma de Mallorca

Ref: NM-203

1.650.000€



Tipo vivienda : Chalet independiente

Localidad : Palma de Mallorca

Dormitorios : 3

Baños : 2

Piscina : Privado

Orientación : Este

Vivienda : 230 m²

Parcela : 3400 m²

✓ Jardín

✓ Terraza

✓ Armarios empotrados

✓ Aire acondicionado

✓ Calefacción

Exclusiva finca con piscina y amplio jardín en Establiments, a solo unos minutos de Palma

Precio de venta: 1 650 000 €

Esta propiedad única se encuentra en la codiciada zona residencial de Establiments, a solo unos 2 km del centro de Palma y muy cerca de ParcBit y del hospital Son Espases. Una finca en pleno centro de Palma, con mucho espacio, tranquilidad e innumerables posibilidades.

Datos clave

- Superficie del terreno: aprox. 3400 m²
- Superficie habitable: aprox. 230 m²
- Piscina y jardín
- Casa de invitados (aprox. 40 m²) para reformar
- Varias plazas de aparcamiento y cochera

Características destacadas de la propiedad

La finca, orientada al sur, destaca por su luminosa distribución, sus amplias zonas de estar de más de 55 m² cada una, sus elegantes suelos de baldosas y parqué, y su armoniosa sensación de espacio. Actualmente, la residencia principal cuenta con 3 dormitorios y 2 baños, aunque se puede recuperar fácilmente un cuarto dormitorio.

La propiedad también incluye una casa de invitados independiente, ideal para visitas, para vivir con varias generaciones, como oficina en casa o como posibilidad de alquiler, tras una reforma.

El amplio jardín, con árboles centenarios y su propia fuente de agua, crea un ambiente mediterráneo e invita a relajarse. La piscina privada ofrece fresco en los calurosos días de verano, mientras que las numerosas terrazas crean el marco perfecto para veladas sociables.

Otras comodidades: doble acristalamiento, gran depósito de agua, cochera y aparcamiento para hasta 16 vehículos.

Ubicación

Establiments es un pintoresco barrio de Palma con encanto rural, mucha tranquilidad y buenas infraestructuras. Aquí podrá disfrutar de la privacidad de una finca y, al mismo tiempo, de la proximidad a la vibrante capital de la isla, con sus restaurantes, lugares de interés cultural y tiendas.

Acerca de Palma

La capital de las Islas Baleares cautiva por su mezcla de casco antiguo, boutiques modernas, estilo de vida mediterráneo y lugares de interés mundialmente conocidos, como la catedral de La Seu, el Palacio de la Almudaina o la Plaza Mayor. Gracias a su clima templado, con una temperatura media anual de 17,9 °C, Palma es un destino atractivo durante todo el año.