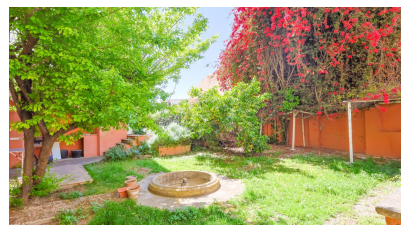


Chalet independiente de 9 dormitorios en Palma de Mallorca

Ref: NM-186

Desde
2.700.000€



Tipo vivienda : Chalet independiente

Piscina : No

Localidad : Palma de Mallorca

Dormitorios : 9

Baños : 6

✓ Trastero

✓ Armarios empotrados

Una joya rara en el corazón de Palma - Casa de pueblo histórica con oasis en el jardín..Precio de compra: 2.700.000..Descubra un refugio urbano en una clase propia - justo en el centro histórico de Palma, en el codiciado barrio de Sant Miquel...Una oportunidad así es realmente rara: una espaciosa propiedad con una superficie de aprox. 700 m² y un jardín privado de 164 m² - ¡justo en el centro del casco antiguo! Enclavada en las encantadoras callejuelas del centro histórico de la ciudad, esta casa con su patio mediterráneo y su potencial único ofrece un oasis tanto para entendidos como para visionarios...Ya sea como elegante palacio urbano, como residencia para una familia exigente o como propiedad de inversión para dividir en tres exclusivas unidades residenciales, esta casa combina historia, espacio y posibilidades al más alto nivel...Lo más destacado de esta propiedad única:...Aprox. 700 m² de superficie total, de los cuales 492 m² de espacio habitable/utilizable 9 dormitorios | 6 baños Jardín privado (164 m²) y terraza soleada Posibilidad de dividir en tres pisos separados Encantador patio interior y balcón Entradas separadas - ideal para vivir varias generaciones o para alquilar Calefacción central de gas Construida en 1941 Ubicación tranquila en el centro del casco antiguo, a poca distancia de boutiques, mercados y cultura Con trastero/bodega ..Espacio para sus ideas:...La distribución actual de las habitaciones ofrece una amplia gama de posibles usos: En la primera planta se encuentra un amplio salón con acceso a la terraza, una cocina americana, un comedor, dos dormitorios, dos baños y un estudio independiente. En la planta baja hay otros espacios habitables que también pueden utilizarse como una unidad independiente, perfecta para invitados o como un elegante apartamento de vacaciones...El jardín es un verdadero punto culminante - una isla verde de tranquilidad en medio de la vibrante vida de la ciudad. Aquí podrá disfrutar de las tardes mediterráneas y de las largas noches de verano al aire libre...Un lugar con historia y futuro..Construida en 1941, esta casa combina la magia de tiempos pasados con el potencial del confort de la vida moderna. Una elegante reforma ha permitido conservar elementos auténticos y combinarlos con la arquitectura contemporánea para crear un concepto global único...Una propiedad para entendidos y estetas - ¡asegúrese esta joya arquitectónica en el corazón de Palma!..Póngase en contacto con nosotros para obtener más información o una cita de visita exclusiva... ..