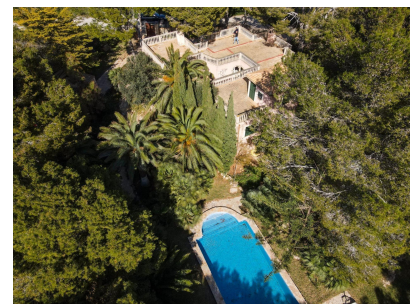


Chalet independiente de 5 dormitorios en Pollença

Ref: NM-48

Desde
1.900.000€



Tipo vivienda : Chalet independiente

Piscina : No

Vivienda : 308 m²

Localidad : Pollença

Parcela : 1817 m²

Dormitorios : 5

Baños : 5

✓ Trastero

✓ Armarios empotrados

¡Bienvenido a su nuevo hogar! Esta espaciosa casa familiar ofrece todo lo que las familias y las parejas pueden desear. La impresionante piscina con superficie de espejo invita a relajarse y refrescarse en los calurosos días de verano. La espaciosa casa ofrece mucho espacio para veladas acogedoras con sus seres queridos y espacio suficiente para ideas de diseño individuales. Aquí podrá dejar atrás la vida cotidiana y disfrutar de una armoniosa vida familiar. Las necesidades e ideas individuales. ¡Bienvenido a tu nuevo hogar!...Esta encantadora propiedad se encuentra en Cala Sant Vincenc, un pintoresco barrio de la costa norte de Mallorca. Rodeada de impresionantes bahías y aguas cristalinas, esta ubicación es perfecta para los amantes de la naturaleza y aquellos que buscan paz y tranquilidad...En las inmediaciones de la propiedad encontrará todo lo necesario para sus necesidades diarias. Un supermercado, médicos y farmacias están a poca distancia a pie. Para las familias con niños, hay una guardería, una escuela primaria y escuelas secundarias en la zona. Las universidades también están a poca distancia en coche...En los alrededores hay una amplia oferta de ocio. Disfrute de paseos por el centro de Cala Sant Vincenc o explore las tiendas y restaurantes cercanos. El pueblo más cercano está a un corto trayecto en coche, por lo que también podrá disfrutar de la vida urbana con facilidad...Las conexiones de transporte público son excelentes. La parada de autobús más cercana está a sólo unos minutos a pie y la entrada de la autopista se puede llegar en poco tiempo en coche.....Bienvenido a esta propiedad única en lo alto de una montaña, rodeada de un entorno privilegiado con impresionantes vistas al mar y a la montaña. Este chalet de 1970 le ofrece 308 m² de superficie construida en una parcela de 1817 m². La propiedad, totalmente vallada, tiene un jardín único con plantas mediterráneas, palmeras y pinos, una piscina con una superficie de espejo de 53 m² y un estanque...La casa impresiona con un total de 5 dormitorios y 2 habitaciones de invitados independientes, un acogedor salón con chimenea y una amplia cocina totalmente equipada. Varias terrazas y porches invitan a la relajación, así como el gran patio y la terraza superior con una superficie de aprox. 150 m² y magníficas vistas al mar y a la montaña...La propiedad también dispone de un amplio garaje y un aparcamiento para varios coches. La ubicación es inmejorable, a escasos metros de la playa de Cala San Vicente. La casa necesita actualizarse, pero no encontrará nada igual en el norte de la isla, donde se sentirá dueño de toda la montaña. Bienvenido a tu nuevo hogar..

