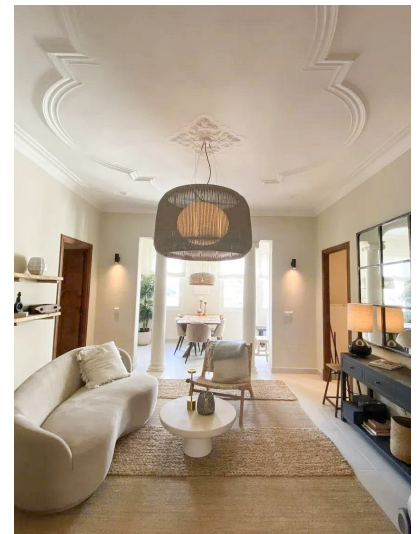


## 3 Schlafzimmer Apartment in Palma de Mallorca

Ref: NM\_316

Von  
795.000€



**Immobilienart :** Apartment

**Schwimmbad :** Ohne Pool

**Bau Fläche :** 123 m<sup>2</sup>

**Wohnort :** Palma de Mallorca

**Schlafzimmer :** 3

**Badezimmer :** 3

**Baujahr :** 1935

✓ Klimaanlage

✓ Einbauschränke

Stilvoll renoviertes Apartment mit Terrasse und Balkon in charmantem Altbau. Dieses attraktive Apartment verbindet den Charakter eines historischen Gebäudes aus dem Jahr 1935 mit einem modernen, hochwertigen Wohnkonzept. Die Wohnung befindet sich in der zweiten Etage eines gepflegten Altbaus und überzeugt durch ihre durchdachte Raumaufteilung, viel Licht und zeitgemäßen Komfort. Auf einer Fläche von ca. 123 m<sup>2</sup> (ca. 113 m<sup>2</sup> Wohnfläche) bietet das Apartment großzügige und funktionale Räume. Die geschmackvolle Renovierung zeigt sich besonders in der modernen Küche sowie in den stilvoll gestalteten Badezimmern, die mit hochwertigen Materialien ausgestattet sind. Die Wohnung verfügt über drei geräumige Schlafzimmer, jeweils mit Einbauschränken, und eignet sich ideal für Familien, Paare oder als Kombination aus Wohnen und Arbeiten. Drei voll ausgestattete Badezimmer sorgen für höchsten Komfort und Privatsphäre. Ein echtes Highlight sind die Terrasse und der Balkon, die zusätzlichen Wohnraum im Freien bieten und zum Entspannen einladen. Dank der Süd- und Westausrichtung ist die Wohnung lichtdurchflutet und bietet ein angenehmes Wohnambiente zu jeder Tageszeit. Für zusätzlichen Komfort sorgt die vorhandene Klimaanlage. Der gute Gesamtzustand der Immobilie ermöglicht einen sofortigen Einzug ohne weiteren Renovierungsbedarf.

**Eckdaten auf einen Blick:** Lage & Umgebung  
Die Immobilie befindet sich im beliebten Stadtteil Son Espanyolet in Palma - einer ruhigen, gewachsenen Wohngegend mit mediterranem Charme. Die Nähe zu Santa Catalina, dem Yachthafen, der Innenstadt sowie zu zahlreichen Cafés, Restaurants und Einkaufsmöglichkeiten macht diese Lage besonders attraktiv. Son Espanyolet steht für hohe Lebensqualität, kurze Wege und eine perfekte Kombination aus urbanem Leben und entspanntem Wohnen. Kein Aufzug  
Baujahr 1935  
Süd- und Westausrichtung  
Klimaanlage  
Einbauschränke  
Terrasse und Balkon  
3 Badezimmer  
3 Schlafzimmer  
ca. 113 m<sup>2</sup> Wohnfläche  
ca. 123 m<sup>2</sup> Wohn-/Nutzfläche

