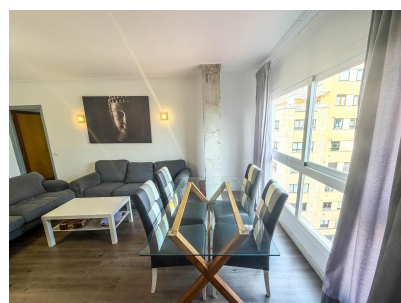
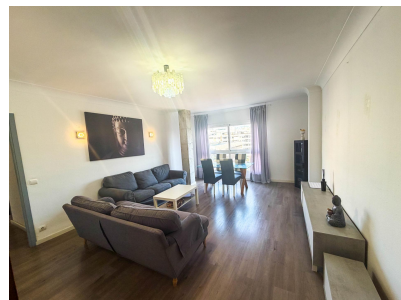


4 Schlafzimmer Apartment in Palma de Mallorca

Ref: NM-252

**Von
540.000€**



Immobilienart : Apartment

Wohnort : Palma de Mallorca

Schlafzimmer : 4

Badezimmer : 2

Schwimmbad : Ohne Pool

Ausrichtung : Ost

Bau Fläche : 108 m²

✓ Einbauschränke

✓ Terrasse

✓ Heizung

✓ Klimaanlage

✓ Aufzug

Exklusive Altstadt-Wohnoase in Palma – Stilvoll, Lebensnah & Urban

Dieses außergewöhnliche Apartment an dem bekannten Platz: Plaça del bisbe berenguer Palou (plaça de los Patins umgangssprachlich) vereint klassischen Altstadt Charme mit modernem Wohnkomfort – ein Wohnraum im pulsierenden Herzen von Palma. In einer der begehrtesten Lagen der Altstadt, befindet sich diese elegante Immobilie auf der 6. Etage mit Aufzug, die Licht, Raum und eine einzigartige Lebensqualität in perfekter Balance bietet. Mit wenigen Verbesserungen zaubern Sie hier ihre Traum Immobilie mitten in der Stadt.

Beim Betreten öffnet sich ein heller und großzügig wirkender Wohn- und Essbereich mit großen Fenstern, durch die die mediterrane Sonne hereinfällt und den Raum in warmes Licht taucht. Die Architektur dieses Lebensraums verbindet offene Wohnflächen mit einer funktional durchdachten Struktur – ideal für den modernen Alltag wie auch für gesellige Abende in bester Gesellschaft.

Die unabhängige Küche bietet reichlich Arbeitsfläche und Stauraum, sorgfältig angeordnet für effiziente Nutzung. Direkt angrenzend liegt eine praktische Galerie/Waschzone, die den Alltag angenehm erleichtert und Stauraum schafft.

Zur privaten Rückzugsoase gehört die Nachtzone mit vier vielseitig nutzbaren Räumen. ZWEI der Zimmer sind lichtdurchflutete Doppelzimmer – einer mit eigenem Balkon und freien Blicken über die Dächer der Stadt. Ein weiterer kompakter Raum eignet sich perfekt als Arbeitszimmer, Dressing oder Kinderzimmer. Ergänzt wird das Raumangebot durch zwei geschmackvoll gestaltete Badezimmer, eines davon bereits mit moderner Duschverglasung und elegantem Waschtisch.

Hier verschmelzen historisches Flair und urbaner Lifestyle zu einem Wohnkonzept, das seinesgleichen sucht: hohe Lage, lichtdurchflutete Räume, charmanter Altstadtcharakter und eine durchdachte Grundrissstruktur – alles bestens geeignet als Hauptwohnsitz, repräsentatives City-Refugium oder Investment mit Zukunft.

Wichtige Fakten auf einen Blick: • Wohnfläche ca. 108 m² – großzügiges Raumgefühl mitten in Palma • 4 Zimmer, flexibel nutzbar • 2 moderne Badezimmer • Balkon mit Blick über die Altstadt • 6. Etage mit Aufzug – hell und ruhig trotz Citylage • Gemeinschaftskosten ca. 100 €/Monat • Garage kann neben an an dem öffentlichen Parkplatz angemietet werden